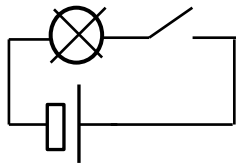


### Check-in-Aufgabe A: Aufbau eines Stromkreises - Lösung

Du sollst eine Glühlampe durch das Schließen eines Schalters zum Leuchten bringen.

a) Benenne die dafür nötigen Bauteile.  
*Batterie, Schalter, Kabel und Glühlampe*

b) Zeichne die Schaltskizze eines derartigen Stromkreises.



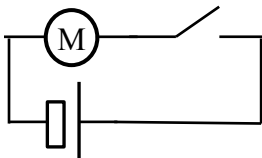
Aufgabe:	Kompetenz	Kann ich	Kann ich nicht
a)	Bauteile eines Stromkreises kennen		
b)	Eine Schaltskizze mit Schaltsymbolen erstellen		

### Check-in-Aufgabe B: Aufbau eines Stromkreises - Lösung

Du sollst einen Elektromotor durch das Schließen eines Schalters zum Drehen bringen.

a) Benenne die dafür nötigen Bauteile.  
*Batterie, Schalter, Kabel und Elektromotor*

b) Zeichne die Schaltskizze eines derartigen Stromkreises.



Aufgabe:	Kompetenz	Kann ich	Kann ich nicht
a)	Bauteile eines Stromkreises kennen		
b)	Eine Schaltskizze mit Schaltsymbolen erstellen		